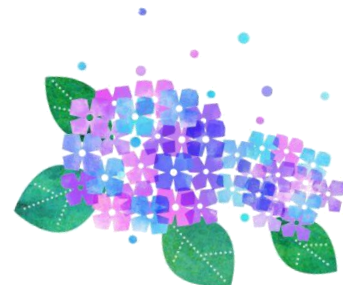


長野市 南部



令和6年度

放課後等デイサービス説明会

放課後等デイサービスって何？聞いたことはあるけれど
実際どんなことしているの？と思っている方ぜひご参加
ください。南部地域の事業所が一堂に会し説明会を実施
します。

日 時 令和 **6** 年 **6** 月 **21** 日 (金)
受付9:45 開始10:00~12:00頃
場 所 にじいろキッズらいふ多目的ホール
長野市若里6-6-14
定 員 30名
参加費用 無料
持ち物 スリッパ
内容 「放課後等デイサービスについての説明」
「事業所との個別相談会」

申込み期限 **6** 月 **7** 日 (金)
申し込み詳細は裏面をご覧ください

対象者

- ・ 来年、南部地域の小学校に入学予定の
お子さんをお持ちの保護者様
- ・ 南部地域の学校に在籍しているお子さん
をお持ちの保護者様
- ・ 相談支援専門員他関係機関の皆様

主催
長野市障害ふくしネットこども部会
お問合せ先： 026-214-3775

(にじいろキッズらいふ篠ノ井北 担当者：宇都宮)

参加 事業所

キッズまゆ青木島教室／キッズまゆ篠ノ井教室
にじいろキッズらいふ篠ノ井／にじいろキッズらいふ篠ノ井北
こどもプラス青木島教室／こどもプラス丹波島教室
こすもけあくらぶ／インフィニティ／すまいる
ウィズ発達支援センター／おおら（6月オープン新規事業所）
（参加事業所数が増える可能性があります）

お申込み 方法

6月7日（金）までにお申し込みをお願いします。

下記をご明記の上、メールにてお申し込みください。
保護者様とお子様の氏名、電話番号、住所、入学予定の小学校（年長児）、利用中の児童発達支援事業所、在籍している小学校名（1～6年生）

- ・ Mアドレス：n.k.life-sk-shien@nagano-shajikyo.or.jp
- ・ お申し込み先：にじいろキッズらいふ篠ノ井北
TEL: 026-214-3775 担当：宇都宮

QRコード読み取り後、「メール作成画面はこちら」をクリックし、必要項目をご記入の上お申し込みを送信してください



会場 ご案内

会場：にじいろキッズらいふ
住所：長野市若里6-6-14
駐車場：建物北側の若里多目的広場に駐車してください
建物敷地内への駐車はご遠慮ください。

